



Soutenez notre projet

PLANTES VIVACES



3 BULBES
10 €

Art. 67 - Lys Parfumés Oriental
LILIUM ORIENTAL MUSCADET

Avril- Juillet	Fév- Mai	80 cm	14/16	En terre/pot



+



30 BULBES
6 €

Art. 37 - Anémones à couper + plantoir gratuit
ANEMONE THE CAEN

Avril- Juillet	Fév- Mai	25 cm	3/4	En terre/En pot



Le label d'une culture respectueuse de l'environnement

COUP DE CŒUR



Page 2
Freesias à fleurs doubles



Page 12
Fraises délicieuses



Page 8
Cœurs de Marie Roses



Page 7
Phlox en Mélange



Page 21
Glaiéuls à Couper

AIDEZ LA NATURE, PLANTEZ DES FLEURS MELLIFÈRES



Art. 13 - Freesias à fleurs doubles

FREESIA

Juillet- Sept	Fév- Mai	45 cm	5/6	En terre/pot

50 BULBES
9,5 €



Art. 38 - Echinacées pourpres

RUDBECKIA PURPUREA

Juillet- Sept	Fév- Mai	100 cm	I	En terre

5 PLANTES
11 €

AIDEZ LA NATURE-PLANTEZ DES FLEURS MELLIFÈRES

Donnez de la vie à votre jardin, aidez la nature en nourrissant les insectes pollinisateurs qui sont de moins en moins nombreux et qui jouent un rôle essentiel dans la pollinisation de nombreux fruits et légumes.

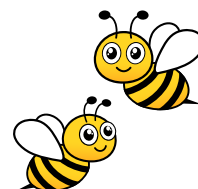


Art. 5 - Mélange Abeilles et papillons

5 MONTBRETIA, 20 ANÉMONE THE CAEN, 1 DAHLIA MIGNON YELLOW, 20 ALLIUM MOLY

Avril- Nov	Mars- Mai	35- 60 cm	3/4- 6/7	En terre/En pot

46 BULBES
11,5 €





ATTIRE LES PAPILLONS



GROINES
13 €

Art 80 - Mélange sauvage
AVEC HÔTEL POUR INSECTES 8 X 12 X 17 CM

8 semaines	janv-déc	30 cm	0,5 gr	En terre/En pot



PLANTES VIVACES

6 PLANTES
19,5 €

Art 7 - Lavande
LAVENDULA

Juillet-Sept	Mars-Juin	60 cm	I	En terre/En pot



15 BULBES
10 €

Art 41 - Crocosmias Rouge Carmin
CROCOSMIA LUCIFER

Juillet-Sept	Mars-Mai	90 cm	8/10	En terre



+



GROINES
13 €

Art 86 - Mélange sauvage
+ HÔTEL À OISEAUX 5 X 10 X 15 CM

8 semaines	janv-déc	30 cm	0,5 gr	En terre/En pot

UN JARDIN FRAIS
ET JOYEUX



TRÈS LONGUE
FLORAISON



Art 10 - Savonnières
SAPONARIA OFFICINALIS

Juin - Sept	Mars - Mai	10 cm	I En terre

10 PLANTES
12,5 €

PLANTES VIVACES



Art 6 - Ancoles Colombines
AQUILEGIA

Juin - Juillet	Fév - Mai	50 cm	I En terre

10 PLANTES
12,5 €



Art 4 - Ismènes
ISMENE FESTALIS ZWANENBURG

Juin - Sept	Fév - Mai	50 cm	16/18 En terre

3 BULBES
9,5 €

PARTERRE DE FLEURS

Créez l'ambiance dans votre jardin, réalisez des parterres de fleurs. Combinez des plantes vivaces avec des fleurs annuelles. Choisissez une jolie alternance de couleurs, de feuillages et de fleurs avec des périodes de floraison différentes.



3 TUBERCULES
12,5 €

Art. 60 - Dahlias Pink Ladies

DAHLIA DECORATIVE



Août - Nov

Mars - Mai

110 cm

I

En terre



3 TUBERCULES
12,5 €

Art. 59 - Dahlias Spike Fantasy

DAHLIA DECORATIVE



Août - Nov

Mars - Mai

100 cm

I

En terre



CHASSE LES TAUPES



5 BULBES
12,5 €

Art. 02 - Fougères à Fleurs roses

INCARVILLEA DELAVAYII



Juin - Août

Mars - Mai

50 cm

I

En terre



Ce symbole vous donne des informations sur les plantes que vous allez recevoir. Pour les graines, vous avez le poids de graines. Pour les arbustes, le nombre de tige. Pour les bulbes, cela vous donne le calibre des bulbes que vous allez recevoir. Quand vous voyez 10 / 12, cela signifie que la circonférence des bulbes dans le paquet est comprise entre 10 et 12 cm. Plus ces chiffres sont importants, plus les bulbes sont gros.

100 JOURS DE FLORAISON



25 BULBES
12,5 €

Art. 57 - Floraison Parfumée + plantoir gratuit

13 GLAÏEULS, 2 MIRABILIS, 10 FREESIA



Juin- Oct

Mars- Mai

45 cm- 100 cm

4/5- 10/12

En terre/En pot



35 BULBES
12,5 €

Art. 58 - Floraison Continue Blanc + plantoir gratuit

9 GLAÏEULS, 1 DAHLIA, 25 ALLIUM



Juin- Oct

Mars- Mai

45 cm- 100

5/6- 10/12

En terre/En pot

We need the bees





LA PLANTATION EN ÉTAGE

Etape 1

Sélectionnez 2 - 4 variétés de bulbes de taille et de date de floraison différente.

Etape 2

Déposez la première couche de terre ou de terreau puis de bulbes

Etape 3

Recommencez l'étape 2 pour la 2ème et 3ème couche de bulbes

Etape 4

Protégez le pot du gel (paillage, entourez le pot de papier journal) durant l'automne et l'hiver.

Etape 5

Vous aurez 4-6 mois de fleurs.

Plus de conseils sur la plantation en étage sur baillusactionfr/blog/jardinage



RÉSISTANT AU FROID

30 BULBES
10 €

Art. 23 - Gladiolus Nains

GLADIOLUS NANUS



Juin- Sept

Mars- Mai

50 cm

8/+

En terre/En pot



6 PLANTES
11 €

Art. 70 - Phlox en Mélange

PHLOX PANICULATA



Juillet- Sept

Mars- Mai

60 cm

I

En terre/En pot



3 PLANTES
11 €

Art. 25 - Astilbes Mélange

ASTILBE SPIREA



Juin- Août

Mars- Mai

60 cm

I

En terre

PLANTES VIVACES

Ce sont des plantes qui repoussent et se développent plusieurs années de suite. Elles perdent leur feuillage en automne, se restaurent sous terre en hiver pour réapparaître au printemps. Certaines plantes vivaces conservent leur feuillage en hiver. Vous en profitez plusieurs années de suite.



10 PLANTES
12,5 €

Art 21 - Lupins Mélange

LUPINE RUSSEL



Juin- Sept

Fév- Mai

100 cm

I

En terre



2 PLANTES
9,5 €

Art 19 - Cœurs de Marie Roses

DICENTRA SPECTABILIS



Mai- Juillet

Fév- Mai

70 cm

I

En terre





FLEURS DOUBLES

+



15 BULBES
9,5 €

Art. 62 - Renoncules géantes + plantoir gratuit

RANUNCULUS MIXED



Mai- Août

Fév- Mai

35 cm

7/8

En terre/En pot



LE CHARME DES RENONCULES



15 BULBES
8,5 €

Art. 64 - Renoncules Purple Sensation

RANUNCULUS



Mai- Août

Fév- Mai

30 cm

7/8

En terre/En pot



30 BULBES
9,5 €

Art. 71 - Montbretias

MONTBRETIA CROCOSMIIFLORA



Juillet- Sept

Fév- Mai

60 cm

6/7

En terre/En pot

PLAISIR DE LA FLORAISON



5 TUBERCULES
10 €

Art 54 - Bégonias Suspendus

BEGONIA PENDULA



Juin- Oct

Mars- Mai

20 cm

5/6

En pot



5 TUBERCULES
10 €

Art 26 - Bégonias Tubéreux

BEGONIA GRANDIFLORA



Juin- Oct

Mars- Mai

40 cm

5/6

En pot



3 TUBERCULES
9,5 €

Art 53 - Cannas Indica Rouge

CANNA INDICA



Juillet- Oct

Fév- Mai

150 cm

I

En terre/En pot

PLANTES EN POTS

En principe, toute plante peut être plantée en pot, mais ce sont surtout les annuelles et les bulbes qui conviennent à merveille.



3 PLANTES
13,5 €

Art. 34 - Lys Africain Bleu

AGAPANTHUS



Juillet - Sept

Mars - Mai

100 cm

I

En terre/En pot



3 PLANTES
13,5 €

Art. 35 - Lys Africain Blanc

AGAPANTHUS



Juillet - Sept

Mars - Mai

100 cm

I

En terre/En pot



5 PIEDS

11,5 €

Art. 27 - Fraises délicieuses

FRAISIER OSTARA



Juin- Oct



Mars- Mai



30 cm



I

En terre/En pot

DES FRAISES TOUT L'ÉTÉ !

UN COIN POTAGER

Rien de plus amusant et gratifiant que de voir les fleurs des fraisiers se transformer en fraises, de voir pousser les tomates et de récolter ses propres radis. Savoureuse et de saison, dégustez votre production !



5 PIEDS

11,5 €

Art. 28 - Grosses Fraises

FRAISIER KORONA



Juin- Oct



Mars- Mai



30 cm



I

En terre/En pot



Le label d'une culture respectueuse de l'environnement.

En savoir plus sur Baltusaction.fr/blog/biodiversite



+



+



3 PIEDS
19,5 €

Art. 32 - Mini arbustes fruits rouges

GROSEILLES ROUGES, FRAMBOISES, MURES

Juin- Oct	Fév- Mai	80-150 cm	2/3 branches	En terre



INCLUTANT SAC DE TERRE,
CONSEILS ET ASTUCES



GROINES
9,5 €

Art. 78 - Le carré Vitaminé

POIVRON, TOMATE, CAROTTE, RADIS, CONCOMBRE

6 semaines	Janv-Dec	2,05 grammes	Intérieur/extérieur



LES GRAINES

- Art 85 - Brocoli - 2,25 €
- Art 87 - Betteraves - 2,25 €
- Art 88 - Aubergine - 2,25 €
- Art 89 - Épinard - 2,25 €
- Art 90 - Germes de soja - 2,25 €



85



89



87



88



90

INTÉRIEUR ET POTAGER



GROINES

5 €

Art 72 - Aromates « prêt à pousser »

3 SACHETS DE GRAINES : BASILIC, PERSIL, CIBOULETTE



6 semaines

Toute l'année

0,50 gr

Intérieur/extérieur

INCLUANT TABLETTE DE TERRE COMPACTÉE ET ASTUCES ET PAQUET À ENVOYER

FAITES-LE VOUS MÊME !



GROINES

5 €

Art 73 - Fraises « prêt à pousser »

1 SACHET DE GRAINES : FRAISES



6 semaines

Toute l'année

0,08 gr

Intérieur/extérieur

INCLUANT TABLETTE DE TERRE COMPACTÉE ET ASTUCES ET PAQUET À ENVOYER



UN ENVOI SURPRISE ORIGINAL !



Jamie
1 rue des fleurs
beau jardin

POR LOT

7,5 €

Art 36 - Lot de 10 cartes

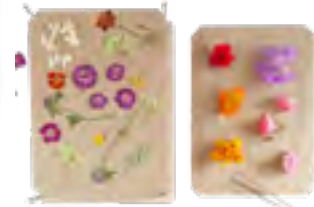
CARTES À FLEURIR



6 semaines

Toute l'année

Intérieur/extérieur



GROINES
9 €

Art 33 - Sachet de fleurs sauvage

AVEC UN PRESSE À FLEURS 18 X 12 CM



8 semaines

janv-déc

30 cm

1 gr

En pot / En pot



GROINES
13 €

Art 48 - Carré de légumes

AVEC UNE MINI SERRE 20 X 12 X 18 CM

6 SACHETS DE GRAINES | LE CARRÉ SALADE,
COURGE D'ÉTÉ, TOMATE, RADIS, CAROTTE, POIRVON



8 semaines

janv-déc

30 cm

2,55 gr

En pot / En pot



PAQUET JOYEUX

GROINES
10 €

Art. 47 - Lot de Tournesols
4 SACHETS DE GRAINES : HELIANTHUS

Juillet - Oct	Fév- Avril	200 cm	3,75 gr
En terre			



1 PIÈCE
5,5 €

Art. 45 - Mr Bart
+ JEUX DE MEMORY



1 PIÈCE

5 €

Art. 76 - Boîte loupe pour étudier les insectes
 Ø 7 X 8,5 CM



1 PIÈCE

6,5 €

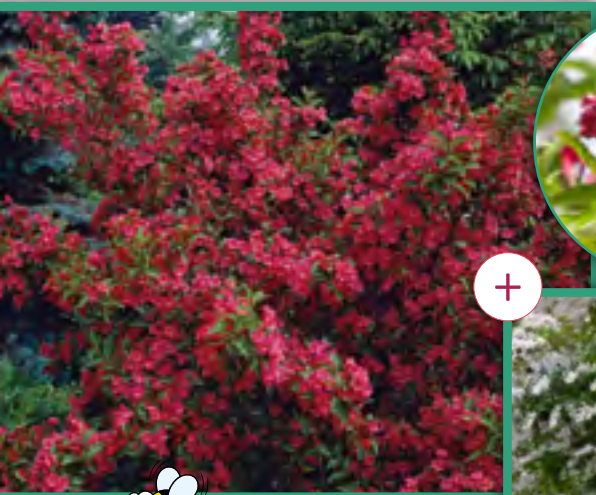
Art. 75 - Thermomètre coccinelle
 17 X 4,6 X 17,1 CM



1 PIÈCE

6,5 €

Art. 74 - Thermomètre abeille
 22,1 X 3,5 X 19,6 CM




We need the bees

Art 40 - Lot de 3 arbustes d'ornement

DEUTZIA, FORSYTHIA, WEIGELIA



Mars - Juillet

Fév - Mai

100/300 cm

2/3 branches

En terre

3 ARBUSTE
20 €



PLANTE VIVACE



Art 69 - Rosier arbuste rouge

ROSA DAME DE COEUR



Juin - Oct

Fév - Mai

80 cm

2/3 branches

En terre

1 ROSIER
12,5 €

ARBUSTES

Il y a de nombreux arbustes ou buissons différents. Choisissez un arbuste pour la forme ou couleur de son feuillage, ou pour ses fleurs. Certains arbustes perdent leur feuillage en hiver, d'autres le conservent. Une des caractéristiques des arbustes est qu'ils n'ont pas de tronc, à la différence des arbres. Leurs branches surgissent du sol, elles peuvent facilement être taillées.



PLANTE VIVACE



1 ORBUSTE
12,5 €

Art. 84 - Herbe de la pampa

CORTADERIA



Sept - Oct

Fév - Mai

150/200 cm

1 branche

En terre



2 ORBUSTE
19,5 €

Art. 77 - Jasmin des Poètes

PHILADELPHUS



mars-juin

août-déc

100/200 cm

2/3 branches

En terre



1 PIÈCE
18 €

Art. 22 - Sécateur
20 X 4 CM



PLANTE VIVACE



1 ARBUSTE
12,5 €

Art 15 - Hortensia
HYDRANGEA

Juin - Oct	Fév- Mai	80-150 cm	I	En terre/En pot

ATTIRE LES PAPILLONS



1 ARBUSTE
12,5 €

Art 83 - Arbre à Papillons
BUDDLEIA LILAS

Juin-Oct	Mars- Mai	200/300 cm	2/3 branches	En terre



1 TUBERCULES
4,5 €

Art. 14 - Dahlia Stolze von Berlin

DAHLIA DECORATIVE



Juillet- Oct Mars- Mai 90 cm I En terre



30 BULBES

5,5 €

Art. 16 - Glaiеuls d'Obyssinie

ACIDANTHERA BICOLOR



Juillet- Sept Mars- Mai 70 cm 10/+ En terre

TRÈS LONGUE FLORAISON



25 BULBES

6,5 €

Art. 91 - Glaiеuls à Couper

GLADIOLUS



Juin- Oct Mars- Mai 100 cm 10/12 En terre/Pot





UTZ est un programme de durabilité pour le café, le cacao et le thé, collaborant avec des marques existantes tout en prenant soin de l'homme et de l'environnement avec les exploitants locaux



LE SAVOIR FAIRE FRANÇAIS



Art 122 - Sélection de Ganaches et Pralines
CHOCOLAT BLANC, AU LAIT ET NOIR - 20 PRALINES - PRIX AU KG : 50 €

250 G
12,5 €



Art 111 - Truffes naturelles
ENVIRON 22 TRUFFES - PRIX AU KG : 45 €

200 G
9 €



Bonheur



Chocolat au lait
Praliné

Valentino



Chocolat blanc
Cœur doux à la framboise

Cadeau



Chocolat au lait
Praliné

Escargots



Chocolat blanc
Crème touche de café

Bouquet



Chocolat noir
Ganache aux notes d'oranges

Prestige



Chocolat noir au lait
Praliné

Dressé



Chocolat au lait
Praliné

Excellence



Chocolat noir et au lait
Praliné

Carré



Chocolat noir
Ganache caramel

Délice



Chocolat au lait et blanc
Cœur de crème pralinée

CHOCOLATS



250 G
7,5 €

Art. 123 - Fruits de Mer "Praline"

CHOCOLAT AU LAIT, BLANC, FOURRÉ PRALINÉ - 20 PRALINES - PRIX AU KG : 30 €

Taille : 151 x 30 x 10 mm



105 G
8 €

Art. 107 - Licorne et dragon

CHOCOLAT BLANC ET AU LAIT - 3 PIÈCES - PRIX AU KG : 76,20 €

LES SAVONS PARFUMÉS



1 PIÈCE
6,5 €

Art. 94 - Savon Végétal "Miel & Lavande" - 100 G



1 PIÈCE
6,5 €

Art. 93 - Savon Végétal "Miel & Propolis" - 100 G



1 PIÈCE
6,5 €

Art. 95 - Savon Végétal "Miel & Pollen" - 100 G



Art. 96 - Les savons parfumés

ART 93 - SAVON VÉGÉTAL "MIEL & PROPOLIS"
ART 94 - SAVON VÉGÉTAL "MIEL & LAVANDE"
ART 95 - SAVON VÉGÉTAL "MIEL & POLLEN"

3 PIÈCES
17,5 €

LES GRAINES

Art 136 - Mâche - 2,25 €

Art 137 - Jeunes pousses de salade - 2,25 €

Art 138 - Cresson - 2,25 €

Art 139 - Roquette - 2,25 €

Art 140 - Le carré salade - 2,25 €

136



137



138



139



Art 92 - Assortiment salades et légumes

- ART 85 - BROCOLI - PAGE 13
- ART 87 - BETTERAVES - PAGE 13
- ART 88 - AUBERGINE - PAGE 13
- ART 89 - ÉPINARD - PAGE 13
- ART 90 - GERMES DE SOJA - PAGE 13
- ART 136 - MÂCHE
- ART 137 - JEUNES POUSSÉS DE SALADE
- ART 138 - CRESSON
- ART 139 - ROQUETTE
- ART 140 - LE CARRÉ SALADE

PRIX UNIQUE

10 SOCHETS
GRAINES

12,5 €

140



141



142



Art 141 - Coquelicot - 2,25 €

143



144



Art 142 - Cosmos - 2,25 €

Art 143 - Pois de Senteur - 2,25 €

Art 144 - Rose d'Inde - 2,25 €

Art 145 - Aster de Chine - 3,75 €

145



146



Art 146 - Dauphinelles - 3,75 €